



## INGREDIENTES ACTIVOS

- Actique Aqua Ceramide (*Ceramida-2*)
- Actique Ceramide (*Ceramida-2*)
- Actique NAG (*Acetil Glucosamina*)
- Actique PEARL (*Proteína hidrolizada de conchiolina*)
- Actique Sodium Hyaluronates (*Hialuronatos de Sodio*) (*Ácido hialurónico*)

## SURFACTANTES A BASE DE AZÚCAR NATURAL

- Sucranov 611L (*Lauret sulfato de sodio y cocamidopropil betaína y lauril glucósido*)

## SURFACTANTES A BASE DE AMINOÁCIDOS

- Aminosyl NL50 (*Sodio PCA*)

## MANTEQUILLAS EXÓTICAS, ACEITES Y ARCILLAS

- Jarxotic AB35 (*Mantequilla de Açaí*)
- Jarxotic AC15 (*Aceite de Açaí*)
- Jarxotic AN20 (*Aceite de Andiroba*)
- Jarxotic BN20 (*Aceite de nuez de Brasil*)
- Jarxotic BU15 (*Aceite de buriti*)
- Jarxotic CO15 (*Aceite de copaiba*)
- Jarxotic CU35 (*Mantequilla de semilla Theobroma Grandiflorum*)
- Jarxotic MB35 (*Mantequilla de Mango*)
- Jarxotic MU35 (*Mantequilla de Murumuru*)
- Jarxotic PF15 (*Aceite de Fruta de la pasión*)
- Jarxotic SO (*Aceite de sándalo*)
- Jarxotic TU30 (*Mantequilla de Tucuma*)

## MANTECAS DE KARITÉ, ACEITES Y DERIVADOS

- Jarplex SB – WD (*Glicéridos de manteca de karité - dispersable en agua*)
- Jarplex SB - WD10 (*Glicéridos de manteca de karité*)
- Jarplex SB - WS50 (*Mono diglicérido etoxilado de manteca de karité*)

## ALTERNATIVAS DE LANOLINA

- Vegecare LW (*Alternativa vegetal a la cera de lanolina*)
- Vegecare L (*Alternativa vegetal a la lanolina*)
- Vegecare LO (*Alternativa vegetal al aceite de lanolina*)

## ESTERES DE GLICERIL

- Finester 2860 (*Monoestearato de glicerilo*)
- Finester 2842 (*Di-estearato de glicerilo*)
- Finester 2840 (*Mono estearato de glicerilo*)
- Finester 1650 (*Estearato de glicerilo y estearato de PEG 100*)

## ÉSTERES DE ÁCIDOS GRASOS CON GLICERIL

- Finester LG 3540 (*Monolaurato de glicerilo*)
- Finester 2880 (*Monooleato de glicerilo*)
- Finester GMR (*Gliceril mono ricinooleato*)

## ÉSTERES DE CERA

- Finester CP 1416 (*Palmitato de cetilo*)
- Finester CS 1418 (*Ceto esteril esterato*)

## ÉSTERES DE SORBITÁN

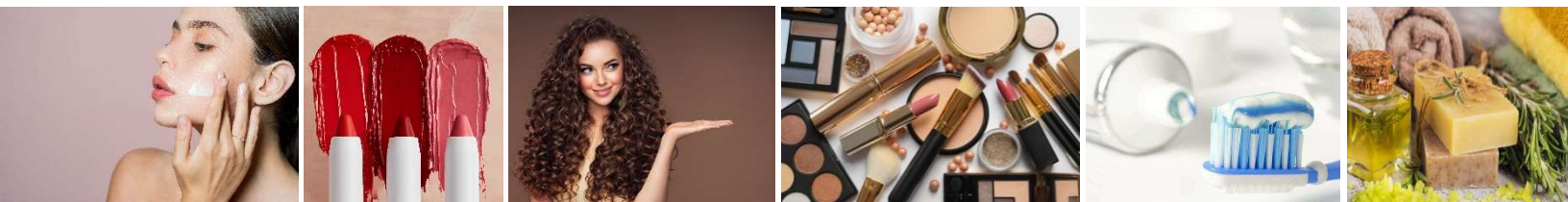
- Finester 6000 (*Monoestearato de sorbitán*)
- Finester 4000 (*Monopalmitato de sorbitán*)
- Finester 6080 (*Monooleato de sorbitán*)
- Finester 2000 (*Monolaurato de sorbitán*)
- Finester 6085 (*Trioleato de sorbitán*)

## ÉSTERES DE GLICOL

- Finester DG 2012 (*Laurato diglicólico*)
- Finester DG 2018

## ÉSTERES LÍQUIDOS

- Finester CC 8010 (*Triglicérido caprico-caprilico*)
- Finester EP 6016 (*Octil palmitato*)





## INGREDIENTES ANTIBACTERIALES Y CONSERVADORES

- Kopsan (*Triclosán*)
- Kopthonium (*Cloruro de Bencetonio*)
- Kopxylenol (*Cloroxilenol*)
- Kopcerin (*Etilhexilglicerina*)
- Maguard™ H-55 (*DMDM Hidantoína*)

## CUIDADO DEL CABELLO

### ANTICASPA

- Kopthione 50% FPS (*Piritionato de Zinc 50%*)

### CRECIMIENTO DEL CABELLO

- Kopdil (*Minoxidil*)

## CUIDADO DE LA PIEL

- Kopcinol (*n-Butil Resocinol*)
- Kopcolate (*Tioglicolato de potasio*)
- Alantoina (*(2,5-Dioxo-4-imidazolidinyl) urea*)

## INGREDIENTES PROTECCIÓN SOLAR

- Koptrizon (*Etilhexil triazona*)
- Kopcotrizinol (*Dietilhexil butamido triazona*)

## AGENTES QUELANTES

- DTPA (*Ácido dietilentriaminopentaacético*)
- EDTA (*Etilendiaminotetraacetato disódico dihidrato*)

## MODIFICADORES REOLÓGICOS

- Jarpol™ PVP K30 (*Polivinilpirrolidona*)
- Tylopur 60SH-4000 (*Hidroxiopropilmetilcelulosa*)
- Tylopur DG-4T (*Hidroxiopropilmetilcelulosa*)

## ALQUIL ÉTER SULFATOS

- Calfoam ES-701 (*Lauril éter sulfato de sodio (1 Mole EO), 70% act*)
- Calfoam® ES-301 (*Lauril éter sulfato de sodio (1 moles EO) 30%*)
- Calfoam® ALS-30 EF (*Lauril sulfato de amonio*)

## ALQUIL SULFATOS

- Calfoam® SLS-30 EF (*Lauril Sulfato de Sodio*)
- Calfoam® TLS-40 (*TEA Lauril Sulfato*)

## OXIDOS DE AMINA

- Macat® BD (*Behenamidopropil dimetilamina*)

## ALCANOLAMIDAS

- Calamide® C (*Cocoamida DEA*)

## CLORUROS DE ALQUIL TRIMETILAMONIO

- Maquat® SC18-85%

## BETAINAS

- Macat™ Ultra CG (*Cocamidopropil Betaína*)
- Caltaine® C-35 (*Cocamidopropil Betaína*)
- CalBlend® Suave (*Lauret sulfato de sodio, PEG-80 laurato de sorbitán y lauramidopropil betaína y PEG-150 distearato*)
- CalBlend® CLEAR (*Lauret sulfato de sodio, cocoamida DEA y Cocoamidopropil betaína*)

## ORAL CARE

- SnF<sub>2</sub> (*Fluoruro de Estaño*)
- SnCl<sub>2</sub>\*2H<sub>2</sub>O (*Cloruro dihidratado de Estaño*)
- NaF (*Fluoruro de Sodio*)
- KNO<sub>3</sub> (*Nitrato de Potasio*)
- SrAc (*Acetato de Estroncio*)
- SrCl<sub>2</sub>\*6H<sub>2</sub>O (*Cloruro hidratado de Estroncio*)
- CaF<sub>2</sub> (*Fluoruro de Calcio*)

